

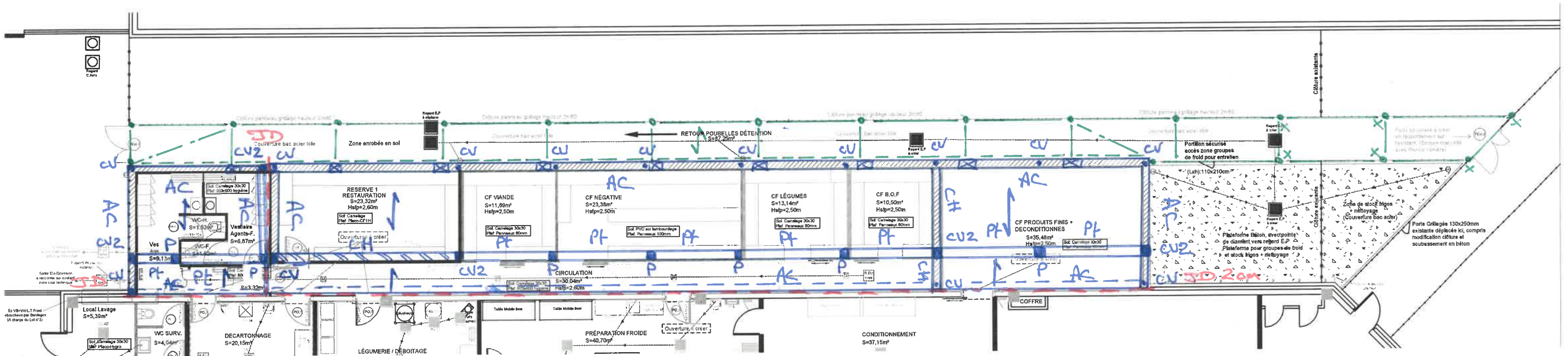
## Restructuration de la cuisine

## PRECONISATIONS STRUCTURE

RDC

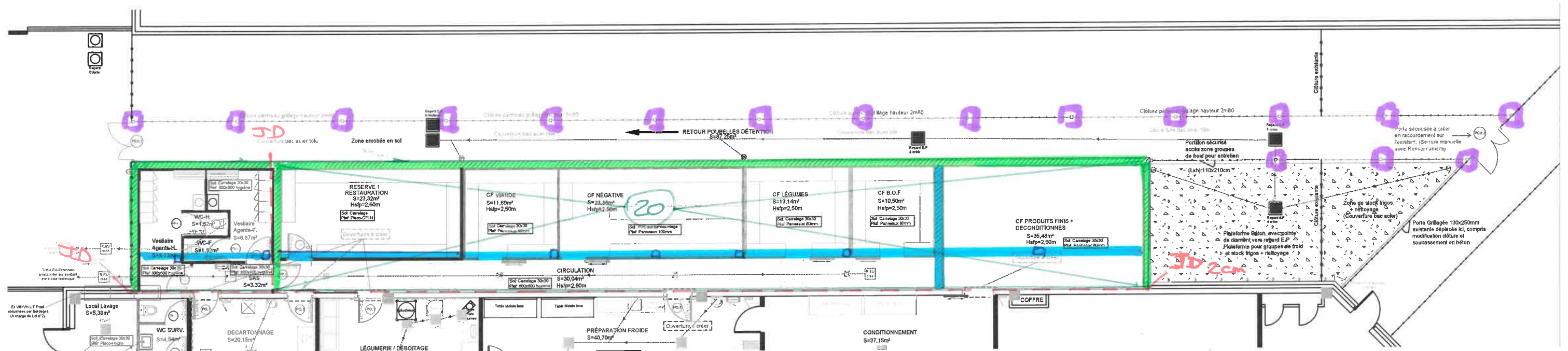
page 1/2

**API STRUCTURES** 3/9/25  
176 rue de la Génoise 16430 CHAMPNIERS  
etude.vb@api.be.fr tél 09 87 04 40 22  
Siret 833 955 842 00012 APE NAF 7112B



- ~~Maçonnerie~~ aggloméré 20cm
- CV chaînage vertical dans bloc HA à 2,5 kg/m<sup>3</sup>
- CV " " coffré 20x20 HA à 4 kg/m<sup>3</sup>
- P poteau BA 20x20 HA à 100 kg/m<sup>3</sup>
- CH chaînage horizontal noyé dans plancher HA à 2,5 kg/m<sup>3</sup>
- AC acrotère BA 20x50 HT HA à 80 kg/m<sup>3</sup>
- Pt poutre BA 20x50 HT HA à 160 kg/m<sup>3</sup>
- plancher hourdis aggloméré 12+5; avec entrevous négatif pour porte à faux
- plancher coulé en place, en porte à faux, ép 17 cm, HA + TS 18 kg/m<sup>2</sup>
- ☒ sommier BA dans maçonnerie 40x20x20 HA à 60 kg/m<sup>3</sup>

- ↪ couverture bac acier
- pannes et traverses IPE 180
- muralière UPE 180
- contreventement, tube  $\square$  50/5
- poteau articulé, tube  $\square$  100/4
- x poteau avec jarret, tube  $\square$  100/8



- ②① radier général ép 20cm HA+TS à 12kg/m<sup>2</sup>
- bèche 20x50<sup>HT</sup> HA à 120kg/m<sup>3</sup>
- neruure 25x50<sup>HT</sup> HA à 120kg/m<sup>3</sup>
- semelle isolée 70x70x20 + fût 40x40x40h